

Комбайн проходческий КСП-32

Из руководства по эксплуатации

КОМБАЙН ПРОХОДЧЕСКИЙ КСП-32

ТУ У 3.03.00211197.072-99

Руководство по эксплуатации

Иллюстрации

КСП-32.00.00.000 РЭЭ

5. Ходовая часть.

5.1. Тип - гусеничная.

5.2. Приводы ходовых тележек - гидромеханические, кинематически не связанные.

5.3. Скорости движения, м/мин, не менее:

- рабочая (с погрузкой)

1,0

- маневровая (без погрузки)

5,0

5.4. Максимальное тяговое усилие одной гусеницы, кН, не менее

220

5.5. Удержание от скатывания - пружинно-гидравлический кулачковый стопор в приводе каждой ходовой тележки.

9. ХОДОВАЯ ЧАСТЬ

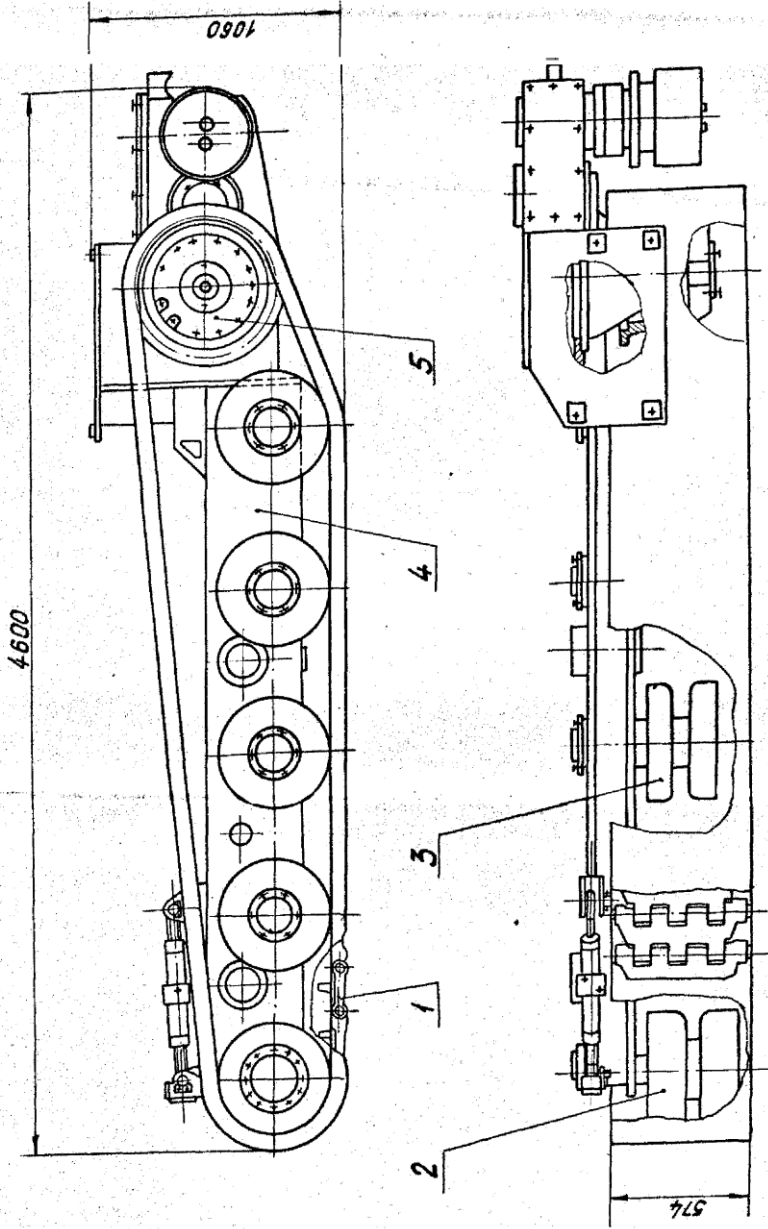
Ходовая часть (рис.14) предназначена для передвижения и маневрирования комбайна в выработке и состоит из левой и правой гусеничных тележек с индивидуальными приводами от гидромоторов. Тележки крепятся к корпусу комбайна на цапфах.

Тележка ходовая включает в себя: сварную раму со встроенным в неё редуктором хода (рис.15) с бортовой передачей (рис. 16) и приводной звездочкой, опорные катки (рис.17), натяжной каток с механизмом натяжения (рис.18) и траковую цепь.

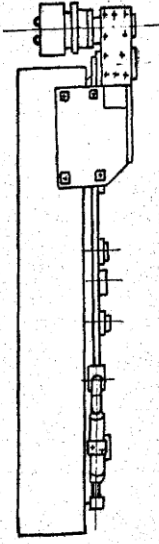
В приводе хода имеется стопорное тормозное устройство, выполненное в виде кулачковой муфты, которая находится в зацеплении под действием пружины. Раствормативание (скатие пружины) происходит гидравлически при включении гидроприводов хода.

Для стягивания траковой цепи при ремонтных работах в комплекте принадлежностей имеется приспособление 4ПП-2М.85.00.350.

Тележка ходовая левая



Тележка ходовая правая

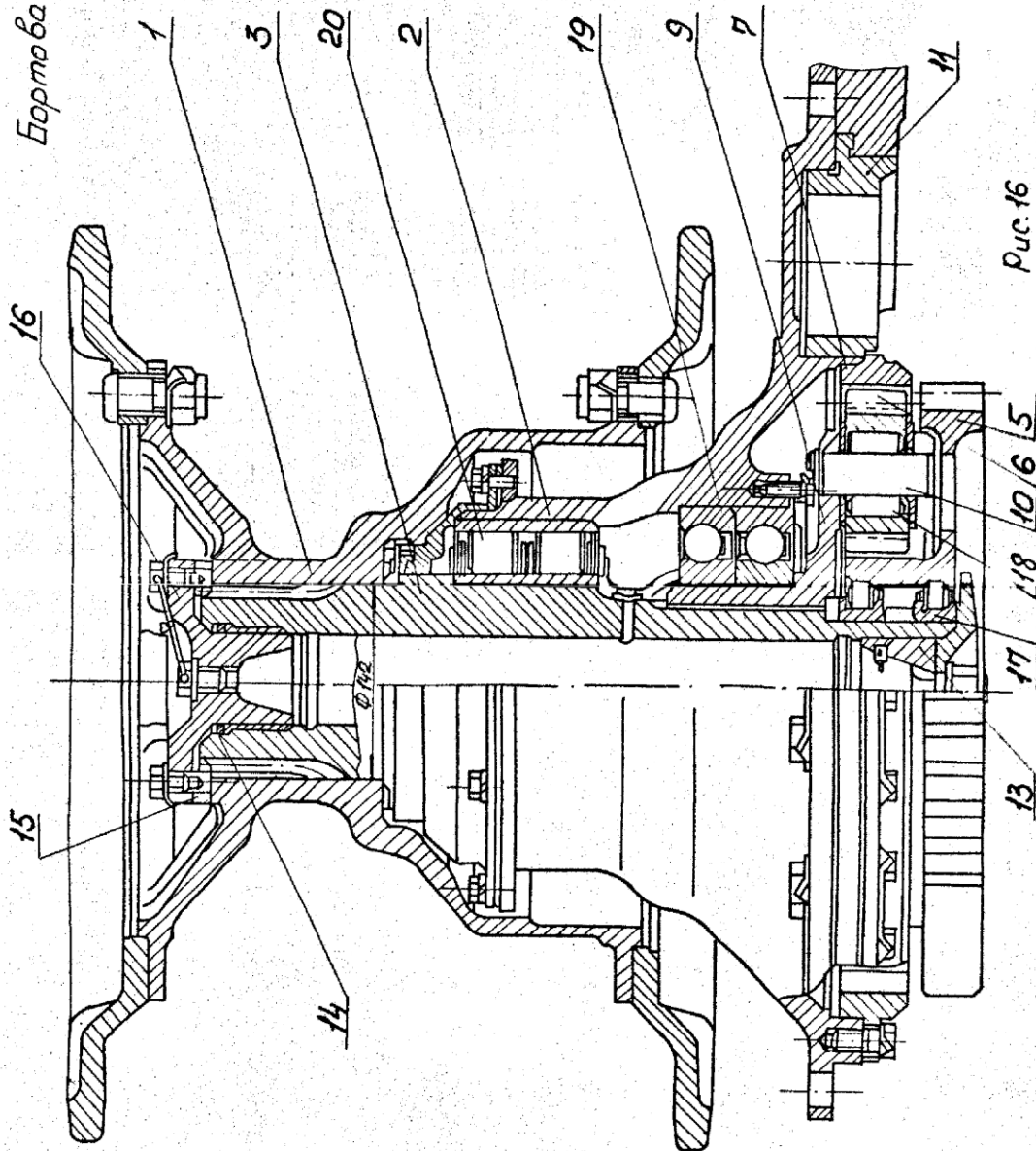


1. Цепь гуренцичная КСП-32.35.00.100.
2. Пеливец КСП-32.20.00.700.
3. Каток КСП-32.20.00.800.
4. Рама КСП-32.35.00.200.
5. Редуктор КСП-32.20.00.600.

Рис. 14

Изм./Лист	№ докум.	Подп.	Лист	КСП-32.00.00.000 РЭ2	Лист
					17

Бортвая передача



- 1- Ведущее колесо 54.11.4 Б;
- 2- Крышка доработки передачи с кольцом 155.16.19;
- 3- Вал ведомый 155.16.104;
- 5- Блок шестерен 155.16.106;
- 6- Сателлит 155.16.107;
- 7- Эпцикла 155.16.108-01;
- 9- Ведило 155.16.109;
- 10- Ось сателлита 155.16.110;
- 11- Обойма подшипника 155.16.111-01;
- 13- Кольцо распорное 155.16.118;
- 14- Кольцо резинобое 54.16.066;
- 15- Шлицба зубчатая 54.16.023-01;
- 16- Пробка 54.16.001-16;
- 17- Рамкоподшипник 502.220;
- 18- Рамк 16x47 Рамк №3 подшипника 864.915;
- 19- Подшипник 230 ГОСТ 8338-57;
- 20- Подшипник 782.126 Е 145.00 А.

Рис. 16

Конт. лист	№ докум.	Подп.	Лист
			19
КСЛ-32.00.00.000 РЭ2			